

# ЭЛЕКТРОННАЯ СИРЕНА DSE-600S

Электронные сирены серии DSE производятся компанией Digitex с 1985 года.

Эти современные, надежные и прочные модульные устройства являются основным компонентом систем оповещения населения в случае угрозы. С учетом высокой степени прочности они превосходно выполняют свою функцию в самых сложных климатических условиях.

## ПРИМЕНЕНИЕ

Сирены серии DSE предназначены для экстренного оповещения населения в сфере деятельности Гражданской Обороны и Пожарной Охраны. Они пригодны для зон с высоким уровнем риска заражения или угроз террористических актов, а также в производственных помещениях, на территориях военных баз, аэропортах, промышленных зонах и на стадионах (эвакуация населения). Они также могут использоваться для воспроизведения эпизодических сигналов.

## УПРАВЛЕНИЕ

Управление сиреной DSE осуществляется при помощи цифровых или аналоговых радиосетей, сетей IP, беспроводным путем, а также с помощью традиционной телефонной сети или арендуемых линий связи.

### Цифровые:

- Модуль цифровой передачи данных PC-550 (IP, RF – NXDN),
- Дополнительный модуль (для PC-550) DIP-14 (IP - VPN, GPRS, RF – MOTOTRBO, TETRA).

### Аналоговые:

- Модуль MDS-25 для digitexCZK/FSK.

### Локальные:

- Генератор тревожных сигналов с клавиатурой и встроенным ЖК-дисплеем,
- Интерфейс RS-232, RS485/422, CAN, I2C, USB,
- Контроллер времени SZS-24 (GPS/DCF),
- Микрофон для передачи голосовых сообщений.

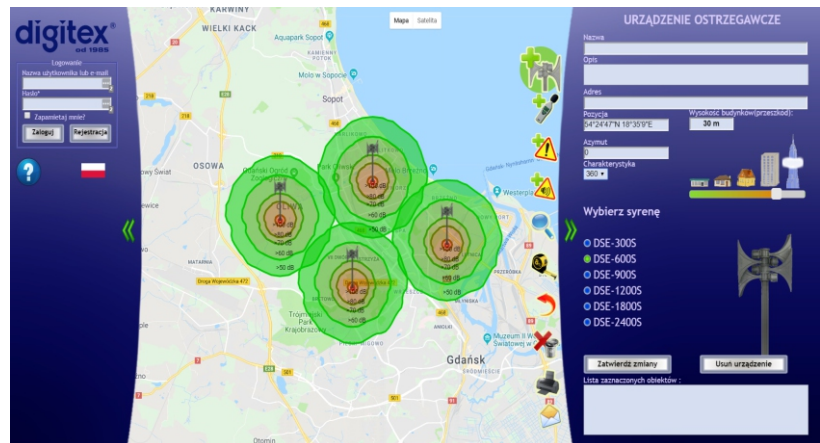
Электронные сирены DSE управляются с помощью манипулятора (локально) или пульта управления, веб-приложения.



## МОДЕЛИРОВАНИЕ РАДИУСА ДЕЙСТВИЯ

Приложение ZASIĘGI PRO доступное на сайте <http://zasiegi.pro.digitex.pl/> позволяет спроектировать размещение сирен на выбранном участке. Приложение визуализирует радиус слышимости сирены. Учитывается распространение звука, тип близлежащей застройки, окружающий шум и т.п. параметры.

Спроектируйте и узнайте  
о радиусе действия  
сирен в Вашем районе:



## ПРЕИМУЩЕСТВА И ФУНКЦИИ

- Совместимы со всеми аналоговыми и цифровыми системами оповещения населения в Польше и не только.
- Модульная система позволяет модифицировать устройство в зависимости от текущих и будущих потребностей заказчика.
- Передают любые голосовые сообщения (в прямом эфире и с памяти, локально и дистанционно) и другие эпизодические сигналы (например, гимны).
- Позволяют объединять звуки в макросы, например: →голосовое сообщение →сигнал тревоги →голосовое сообщение.
- Возможность запуска избранных функций и считывания состояния используя сети GSM (в форме SMS).
- Сирены запускаются с помощью технологии замены текста речью (text to speech).
- Всесторонняя или направленная характеристика распространения звука в соответствии с местными условиями и требованиями заказчика.
- Шифрование передачи данных происходит с помощью алгоритма AES-128 и дополнительно – алгоритма шифрования RSA, в случае сирен с IP-управлением (LAN/WAN).
- Гарантируют низкое энергопотребление (230 В / 50 Гц).
- Резервное питание обеспечивается посредством необслуживаемых гелиевых аккумуляторов.
- Громкоговорители отличаются высокой надежностью и устойчивостью к погодным условиям.
- Класс защиты корпуса внешней версии IP-66.
- Совместимость с внешними устройствами: метеостанции, датчики газа, датчики радиоактивного заражения и измерения уровня воды, измерители качества воздуха и т.п.
- Быстрое, профессиональное гарантийное и послегарантийное обслуживание производится в авторизованной сервисной сети.

