

ЭЛЕКТРОННАЯ СИРЕНА DSE-900S/Z

уличная, наружная

Электронные сирены серии DSE производятся компанией Digitex с 1985 года.

Эти современные, надежные и прочные модульные устройства являются основным компонентом систем оповещения населения в случае угрозы. С учетом высокой степени прочности они превосходно выполняют свою функцию в самых сложных климатических условиях.

ПРИМЕНЕНИЕ

Наружные сирены DSE-900S/Z предназначены для оповещения населения об опасности, а также для информирования о поведении во время чрезвычайных ситуаций. Обычно устанавливаются в центре города, обеспечивая быстрый и эффективный доступ к наибольшему количеству людей.

УПРАВЛЕНИЕ

Управление сиреной DSE осуществляется при помощи цифровых или аналоговых радиосетей, сетей IP, беспроводным путем, а также с помощью традиционной телефонной сети или арендуемых линий связи.

Цифровые:

- Модуль цифровой передачи данных PC-550 (IP, RF – NXDN),
- Дополнительный модуль (для PC-550) DIP-14 (IP - VPN, GPRS, RF – MOTOTRBO, TETRA).

Аналоговые:

- Модуль MDS-25 для digitexCZK/FSK.

Локальные:

- Генератор тревожных сигналов с клавиатурой и встроенным ЖК-дисплеем,
- Интерфейс RS-232, RS485/422, CAN, I2C, USB,
- Контроллер времени SZS-24 (GPS/DCF),
- Микрофон для передачи голосовых сообщений.

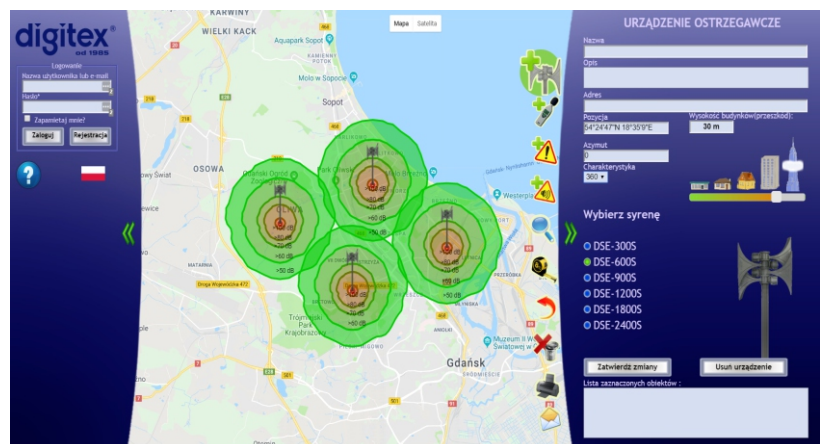
Электронные сирены DSE управляются с помощью манипулятора (локально) или пульта управления, веб-приложения.



МОДЕЛИРОВАНИЕ РАДИУСА ДЕЙСТВИЯ

Приложение ZASIĘGI PRO доступное на сайте <http://zasiegi.pro.digitex.pl/> позволяет спроектировать размещение сирен на выбранном участке. Приложение визуализирует радиус слышимости сирены. Учитывается распространение звука, тип близлежащей застройки, окружающий шум и т.п. параметры.

Спроектируйте и узнайте
о радиусе действия
сирен в Вашем районе:



ПРЕИМУЩЕСТВА И ФУНКЦИИ

ДАЛЬНОСТЬ

Электронная сирена DSE-900S/Z мощностью 900 Вт оснащена двумя алюминиевыми щелевыми динамиками с всенаправленным распределением звука (180°) и интенсивностью звукового давления 112 дБ (А) / 30 м.

ЭФФЕКТИВНОСТЬ

Сирены устанавливаются на уличных или осветительных столбах. Информация о статусе сирен постоянно обновляется в системе. Это экономит время, что является наиболее важным в случае чрезвычайной ситуации.

УПРАВЛЕНИЕ

Сирены интегрированы со всеми аналоговыми и цифровыми системами оповещения населения в Польше. Управляются дистанционно, с использованием протокола IP, радиопередачи или сети GSM.

ГОЛОСОВЫЕ СООБЩЕНИЯ

DSE-900S/Z позволяет передавать голосовые сообщения в режиме реального времени, удаленно со станции управления и транслировать звуковые сигналы, хранящиеся в памяти сирены.

ПИТАНИЕ

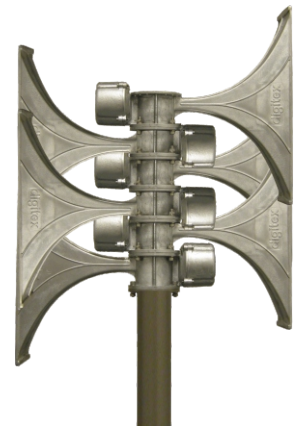
Преимуществом сирен DSE-900S/Z является низкое энергопотребление и высокая устойчивость к погодным условиям. Сирены питаются от уличной сети и имеют встроенные аккумуляторы, что обеспечивает непрерывную работу даже в случае отключения электроэнергии.

ВРЕМЕННОЕ ПИТАНИЕ

При установке на опорах освещения с временным питанием (например, только ночью) можно использовать источник питания с повышенной эффективностью, который позволяет заряжать батареи в течение короткого времени.

ДОПОЛНИТЕЛЬНЫЕ УСТРОЙСТВА

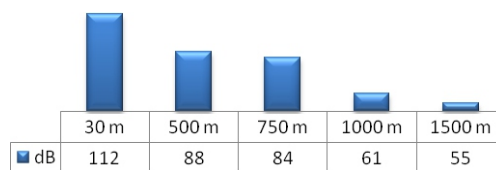
Сирена DSE-900S/Z может быть оснащена дополнительными устройствами, например, метеостанции,



ТЕХНИЧЕСКИЕ ХАРАКТЕРИСТИКИ DSE-900S/Z

Выходная мощность	900 Вт
Мощность звука SPL (двунаправленная 180°)	112 дБ(А) / 30 м
Мощность звука SPL (однаправленная 0°)	118 дБ(А) / 30 м
Количество громкоговорителей	6
Количество усилителей	3 x 300 Вт
Частота звука	двухтональный 400 ÷ 430 Гц
Пропускания полоса звука	≥ 300 ÷ 5000 Гц
Основное питание	230 В +/- 10 %
Резервное питание	2 x 12 В (50/55 Ач) AGM
Потребление тока (режим ожидания)	максимум 3 Вт (без дополнительного оборудования)
Потребление тока во время зарядки	максимум 150 Вт
Количество сигналов при резервном питании	до 20 одноминутных сигналов (24 часа после отключения основного питания)
Длительность работы на резервном питании (режим ожидания)	до 30 дней
Рабочая температура	ЩЕЛЕВЫЕ ГРОМКОГОВОРИТЕЛИ: от -30 °С до +60 °С ПУЛЬТ УПРАВЛЕНИЯ: от -20 °С до +60 °С
Размеры/вес	ЩЕЛЕВЫЕ ГРОМКОГОВОРИТЕЛИ: 610 выс. × 600 шир. × 140 гл. мм / 8 кг ПУЛЬТ УПРАВЛЕНИЯ: 600 выс. × 600 шир. × 250 гл. мм / 30 кг (без аккумуляторов и дополнительного оснащения)
Материал изготовления	ЩЕЛЕВЫЕ ГРОМКОГОВОРИТЕЛИ: алюминиевый сплав ПУЛЬТ УПРАВЛЕНИЯ: стальной корпус, оцинкованный
Класс защиты	IP66
Срок службы сирены	Минимум 30 лет
Гарантия	24 месяца (аккумуляторы 12 месяцев)

Максимальна слышимость электронной системы DSE-900S/Z обусловлена уровнем окружающего шума и ландшафтом. Мощность и количество сирен, необходимых для должного распространения звука по территории, должны зависеть от застройки участка и погодных условий на нем, которые могут вызывать подавление шума.



Звуковой радиус действия при среднем уровне шума (70 дБ) в городе и всенаправленной расстановке громкоговорителей (180°)

