

ЭЛЕКТРОННЫЕ СИРЕНЫ серии DSE

Электронные сирены серии DSE производятся компанией Digitex с 1985 года.

Эти современные, надежные и прочные модульные устройства являются основным компонентом систем оповещения населения в случае угрозы. С учетом высокой степени прочности они превосходно выполняют свою функцию в самых сложных климатических условиях.

ПРИМЕНЕНИЕ

Сирены серии DSE предназначены для экстренного оповещения населения в сфере деятельности Гражданской Обороны и Пожарной Охраны. Они пригодны для зон с высоким уровнем риска заражения или угроз террористических актов, а также в производственных помещениях, на территориях военных баз, аэропортах, промышленных зонах и на стадионах (эвакуация населения). Они также могут использоваться для воспроизведения эпизодических сигналов.

УПРАВЛЕНИЕ

Управление сиреной DSE осуществляется при помощи цифровых или аналоговых радиосетей, сетей IP, беспроводным путем, а также с помощью традиционной телефонной сети или арендуемых линий связи.

Цифровые:

- Модуль цифровой передачи данных PC-550 (IP, RF – NXDN),
- Дополнительный модуль (для PC-550) DIP-14 (IP - VPN, GPRS, RF – MOTOTRBO, TETRA).

Аналоговые:

- Модуль MDS-25 для digitexCZK/FSK.

Локальные:

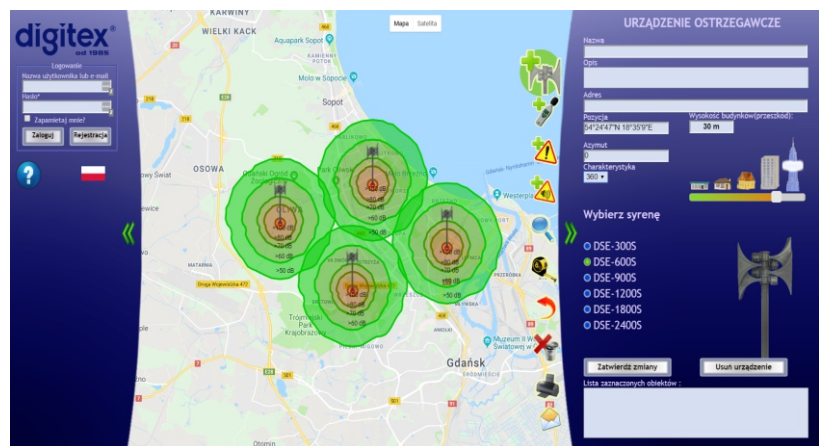
- Генератор тревожных сигналов с клавиатурой и встроенным ЖК-дисплеем,
- Интерфейс RS-232, RS485/422, CAN, I2C, USB,
- Контроллер времени SZS-24 (GPS/DCF),
- Микрофон для передачи голосовых сообщений.

Электронные сирены DSE управляются с помощью манипулятора (локально) или пульта управления, веб-приложения.

МОДЕЛИРОВАНИЕ РАДИУСА ДЕЙСТВИЯ

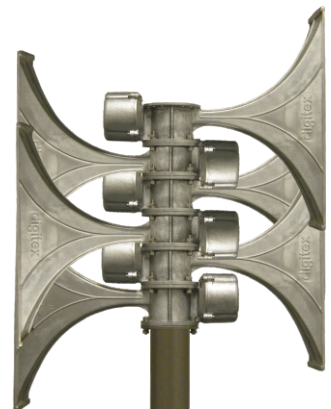
Приложение ZASIĘGI PRO доступное на сайте <http://zasiegi.pro.digitex.pl/> позволяет спроектировать размещение сирен на выбранном участке. Приложение визуализирует радиус слышимости сирены. Учитывается распространение звука, тип близлежащей застройки, окружающий шум и т.п. параметры.

Спроектируйте и узнайте
о радиусе действия
сирен в Вашем районе:



ПРЕИМУЩЕСТВА И ФУНКЦИИ

- Совместимы со всеми аналоговыми и цифровыми системами оповещения населения в Польше и не только.
- Модульная система позволяет модифицировать устройство в зависимости от текущих и будущих потребностей заказчика.
- Передают любые голосовые сообщения (в прямом эфире и с памяти, локально и дистанционно) и другие эпизодические сигналы (например, гимны).
- Позволяют объединять звуки в макросы, например: →голосовое сообщение →сигнал тревоги →голосовое сообщение.
- Возможность запуска избранных функций и считывания состояния используя сети GSM (в форме SMS).
- Сирены запускаются с помощью технологии замены текста речью (text to speech).
- Всесторонняя или направленная характеристика распространения звука в соответствии с местными условиями и требованиями заказчика.
- Шифрование передачи данных происходит с помощью алгоритма AES-128 и дополнительно – алгоритма шифрования RSA, в случае сирен с IP-управлением (LAN/WAN).
- Гарантируют низкое энергопотребление (230 В / 50 Гц).
- Резервное питание обеспечивается посредством необслуживаемых гелиевых аккумуляторов.
- Громкоговорители отличаются высокой надежностью и устойчивостью к погодным условиям.
- Класс защиты корпуса внешней версии IP-66.
- Совместимость с внешними устройствами: метеостанции, датчики газа, датчики радиоактивного заражения и измерения уровня воды, измерители качества воздуха и т.п.
- Быстрое, профессиональное гарантийное и послегарантийное обслуживание производится в авторизованной сервисной сети.



ТЕХНИЧЕСКИЕ ХАРАКТЕРИСТИКИ

МОДЕЛЬ	DSE-300S	DSE-600S	DSE-900S	DSE-1200S	DSE-1500S	DSE-1800S	DSE-2400S	DSE-3000S
Выходная мощность	300 Вт	600 Вт	900 Вт	1200 Вт	1500 Вт	1800 Вт	2400 Вт	3000 Вт
Мощность звука SPL (двунаправленная 180°)	103 дБ(А) / 30 м	109 дБ(А) / 30 м	112 дБ(А) / 30 м	115 дБ(А) / 30 м	116 дБ(А) / 30 м	118 дБ(А) / 30 м	121 дБ(А) / 30 м	123 дБ(А) / 30 м
Мощность звука SPL (однаправленная 0°)	109 дБ(А) / 30 м	115 дБ(А) / 30 м	118 дБ(А) / 30 м	121 дБ(А) / 30 м	122 дБ(А) / 30 м	124 дБ(А) / 30 м	127 дБ(А) / 30 м	129 дБ(А) / 30 м
Количество громкоговорителей	2	4	6	8	10	12	16	20
Количество усилителей	1 x 300 Вт	2 x 300 Вт	3 x 300 Вт	4 x 300 Вт	5 x 300 Вт	6 x 300 Вт	8 x 300 Вт	10 x 300 Вт
Частота звука	двухтональный 400 ÷ 430 Гц							
Пропускная полоса звука	≥300 ÷ 5000 Гц							
Основное питание	220 – 240 В/ 50 – 60 Гц							
Резервное питание	2 x 12 В 33 Ач		2 x 12 В 50 / 55 Ач		2 x 12 В 80 Ач			
Потребление тока (режим ожидания)	до 3 Вт (без дополнительного оборудования)							
Потребление тока во время зарядки	максимально 150 Вт							
Ток зарядки аккумулятора	максимально 3 А							
Количество сигналов при резервном питании	до 20 x 1-одноминутных сигналов (24 часа после отключения основного питания)							
Длительность работы на резервном питании (режим ожидания)	до 30 дней							
Варианты управления	Цифровые	<ul style="list-style-type: none"> Модуль PC-500 для digitexCZK/IP® (IP, RF – MOTOTRBO), Модуль PC-550 для digitexCZK/IP® (IP, RF – NXDN), Модуль DIP-14 (до PC-550) для digitexCZK/IP® (IP/VPN, GPRS, TETRA), Модуль MSC-01 (до PC-550) для digitexCZK/IP® (RF – MOTOTRBO). 						
	Аналоговые	<ul style="list-style-type: none"> Модуль SWA-3 для DSP-50, Модуль RUW-4000 для RSSS-2000/3000, Модуль MDS-25 для digitexCZK/FSK. 						
	Локальные	<ul style="list-style-type: none"> Генератор тревожных сигналов с клавиатурой и встроенным ЖК-дисплеем, Интерфейс RS-232, RS485/422, CAN, I2C, USB, Часовой контроллер SZS-24 (GPS/DCF), Микрофон для передачи голосовых сообщений. 						
Типы оповещения	<ul style="list-style-type: none"> предустановленные производителем сигналы с возможностью регулировки длительности, нарастания и падения звука, до 64 сигналов тревоги (сохраненных на SD-карте), воспроизводимых из памяти сирены (файл wave или mp3)*, до 64 голосовых сообщений (сохраненных на SD-карте), воспроизводимых из памяти (файл wave или mp3)*, голосовые сообщения в режиме реального времени с места управления или локально, объединение звуков в макросы, воспроизведение любых сообщений из памяти, например, сигнал горна, звонка и т. д 							
Рабочая температура	Щелевой динамик		от –30 °С до +70 °С					
	Блок управления	внутренняя версия	от 0 °С до +50 °С					
		внешняя версия	от –20 °С/–30 °С до +65 °С					
Размеры / вес	Щелевой динамик		610 выс. × 600 шир. × 140 гл. мм/ 8 кг					
	Блок управления	DSE-300S – DSE-1800S	600 выс. × 600 шир. × 250 гл. мм/ 30 кг (без батарей)					
		DSE-2400S – DSE-3000S	1000 выс. × 600 шир. × 250 гл. мм/ 50 кг (без батарей)					
Материал / цвет / защита / класс защиты	Щелевой динамик		алюминиевый сплав					
	Блок управления	внутренняя версия	металлический корпус / RAL 7035/ 2 замка / IP55					
		внешняя версия	металлический корпус/ RAL 7035/ 2 замка / козырек/ IP66					
Срок службы сирены	минимум 30 лет							
Гарантия	24 месяца							

